

PRESENTAZIONE

La presente FAD vuole fare comunicare il mondo odontoiatrico con il mondo medico, mettendo in luce le sinergie possibili, in modo da potere trattare al meglio i nostri pazienti.

Odontoiatria e Medicina sono assolutamente inscindibili e ciò è storicamente dimostrato. La reciproca conoscenza dei diversi aspetti di prevenzione, di diagnosi, di terapia, permette un trattamento olistico dei nostri pazienti.

Vi sono patologie sistemiche che influenzano lo stato di salute orale, basti pensare al diabete, ma vi sono anche patologie orali che influenzano l'andamento di patologie sistemiche, basti pensare alle cardiopatie.

Ecco perché lo scambio di informazioni tra i diversi specialisti, permette una cura migliore dei nostri pazienti.

Le patologie di frontiera, tra diversi operatori, verranno discusse e trattate: in questo modo la collaborazione tra otorinolaringoiatra, oncologo e odontoiatra sarà resa più semplice e ottimizzata.

Il corso vuole anche affrontare argomenti di grande dibattito e attualità, come l'intelligenza artificiale, oppure le patologie a cui sono soggetti gli operatori sanitari posti sotto continuo stress.

Le terapie si differenziano nel corso della vita, ecco perché l'intervento del pediatra e del geriatra, medico e odontoiatra, ci apriranno orizzonti diagnostici e terapeutici sartoriali per i pazienti. Il parere del medico legale, a tutela di una professione sempre nel mirino mediatico, non poteva mancare, per fornirci quegli strumenti atti a proteggere il medico e il Paziente.



OBIETTIVO FORMATIVO

Nr. 1: Applicazione nella pratica quotidiana dei principi e delle procedure dell'Evidence Based Practice (EBM - EBN - EBP)



DESTINATARI

Accreditato per **25.000 partecipanti**

Dal 25 Ottobre 2024 al 24 Ottobre 2025

Medico Chirurgo (Medico generico e tutte le discipline) e Odontoiatra.



MODALITÀ ISCRIZIONE

Accedere tramite SPID o CIE all'Area Riservata del sito OMCeOMI: www.omceomi.it

Cliccare la **freccia** in corrispondenza dell'evento nella sezione «**iscrizione corsi ECM**».

Compilare il form e inviare la richiesta di iscrizione; quindi, cliccando sul titolo del corso, sarà possibile **accedere** alla **pagina dell'evento** e svolgere il corso.



RESPONSABILI SCIENTIFICI

Dott Roberto Carlo Rossi

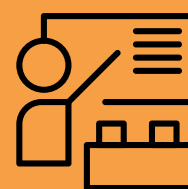
Presidente OMCeOMI

Dott. Andrea Senna

Presidente CAO Milano

Dott. Sandro Siervo

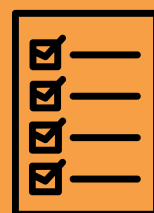
Consigliere OMCeOMI



TEST FINALE

Il test si considera superato se la percentuale di risposte esatte è pari o superiore al **75%** (**112 risposte corrette su 150**).

Sono ammessi **5 tentativi**.



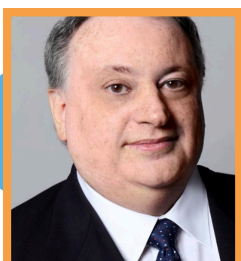
CERTIFICATO ECM

Ai fini del rilascio dei crediti ECM è necessario **visualizzare tutti i moduli presenti** e, una volta terminato, **compilare il questionario** della **qualità** percepita e completare e **superare il test finale**.



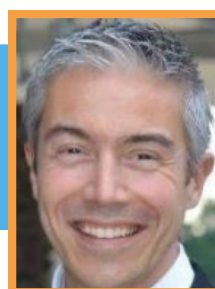
PROGRAMMA

0. Presentazione



Dott. Roberto Carlo Rossi
Presidente OMCeOMI

Dott. Andrea Senna
Presidente CAO Milano
Vicepresidente OMCeOMI



01. Storia della medicina e dell'odontoiatria: un rapporto inscindibile

Prof. Alessandro Porro
Professore associato di Storia della medicina
Dipartimento di Scienze Cliniche e di Comunità
Dipartimento di Eccellenza 2023-2027
Università degli Studi di Milano

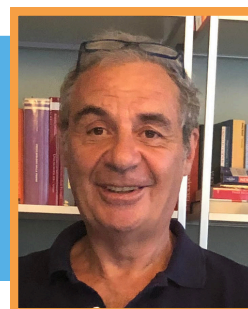


02. Quali valutazioni anamnestiche psichiatriche/psicologiche per il paziente in terapia ambulatoriale/odontoiatrica

Prof.ssa Valentina Elisabetta Di Mattei
Professore associato - Università Vita Salute San Raffaele
Resp. Servizio Psicologia Clinica della Salute
Ospedale S. Raffaele
Presidente Salute allo Specchio ETS



Prof. Fabio Madeddu
Professore ordinario di Psicologia Clinica
Direttore Scuola Spec. in Psicologia del Ciclo di Vita
Università Milano Bicocca



03. Farmacologia clinica

Prof.ssa Paola Minghetti
Direttore Dipartimento Scienze Farmaceutiche
Facoltà Scienze del Farmaco Università degli Studi di Milano
Presidente Divisione Tecnologia farmaceutica SCI
Presidente SITELF

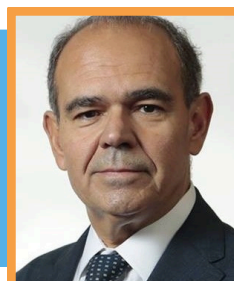


Prof. Lorenzo Drago
Professore di Microbiologia Clinica - Università di Milano
Direttore U.O.C. Lab. Clinico Generale
IRCCS Multimedica



04. Patologie dismetaboliche

Prof. Livio Luzi
Professore Ordinario di Endocrinologia
Università degli Studi di Milano



Prof. Filippo Graziani
Professore Ordinario di Parodontologia
Università di Pisa



05. Patologie cardiovascolari

Prof.ssa Maddalena Alessandra Wu
Dirigente medico. Specialista in Medicina Interna
ASST Fatebenefratelli-Sacco - Ospedale Sacco - Milano.
Prof. a Contratto Corso di Laurea Medicina e Chirurgia
Università degli Studi di Milano.



PROGRAMMA

06.



La corretta alimentazione nelle diverse fasce di età

Prof.ssa Simona Bertoli

Professore Ordinario di Nutrizione Clinica
Università degli Studi di Milano
Direttore Scuola di Specializzazione in Scienza
dell'Alimentazione – Università degli Studi di Milano



Dott.ssa Clotilde Austoni

Odontoiatra Specialista in Chirurgia
Odontostomatologica



07.



L'influenza nel sistema immunitario

Prof. Sergio Abrignani

Direttore Scientifico Ist. Nazionale di Genetica
Molecolare – INGM “Romeo ed Enrica Invernizzi”
Prof. ordinario di Immunologia e Immunopatologia
Università degli Studi di Milano



Prof. Giovanni Lodi

Professore ordinario
Dipartimento di Scienze Biomediche, Chirurgiche e
Odontoiatriche – Università degli Studi di Milano



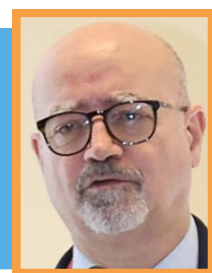
08.



Patologia orale e manifestazioni sistemiche

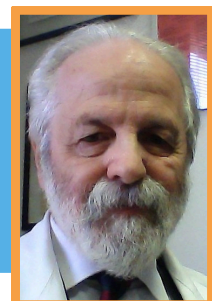
Prof. Spinello Antinori

Professore ordinario di Malattie Infettive
Università degli Studi di Milano



Prof. Francesco Spadari

Professore Associato Confermato
Dip. di Scienze Biomediche Chirurgiche e Odontoiatriche
Università degli Studi di Milano



09.



Intercettare le patologie: l'odontoiatra sentinella

Dott. Carlo Resteghini

Specialista in Oncologia, Tumori di testa e collo
Unità Operativa di Oncologia Medica ed Ematologia
Humanitas Cancer Center IRCCS Osp. Ricerca Humanitas



Prof. Silvio Abati

Professore associato di Malattie Odontostomatologiche
Cattedra di Patologia Speciale Odontostomatologica
Facoltà di Medicina e Chirurgia
Università Vita-Salute San Raffaele – Milano



10.



Medicina e odontoiatria nel paziente anziano

Prof. Marco Froidi

Direttore Scuola di Specialità di Geriatria
Direttore UOC Subacute – IRCCS Maugeri – MI
Dipartimento di Scienze Cliniche e di Comunità
Università degli Studi di Milano



Dott.ssa Caterina Perra

Specialista in Odontostomatologia
Vicepresidente SIOG
(Società Italiana Odontostomatologia Geriatrica)



PROGRAMMA

11.



Medicina e odontoiatria in età pediatrica

Dott. Luciano Zaffarano

Specialista in Odontoiatria Pediatrica
Professore a contratto Università di Cagliari
Consulente UOSD Odontostomatologia Piacenza
progetto "Disabilità e Progetti speciali"



Dott.ssa Marta Roberta Bellasio

Pediatra Libero Professionista a Milano
Master in Allergologia e Immunologia pediatrica



12.



Le patologie di frontiera tra otorinolaringoiatria e odontoiatria

Prof. Giovanni Felisati

Direttore Clinica Otorinolaringoiatrica
Dipartimento Testa e Collo ASST Santi Paolo e Carlo
Direttore Scuola Specializzazione Otorinolaringoiatria
Università di Milano - DISS



Dott. Marco Giovanni Persia

Libero Professionista
Specialista Chirurgia Maxillo Facciale
Istituto Stomatologico Italiano - Milano



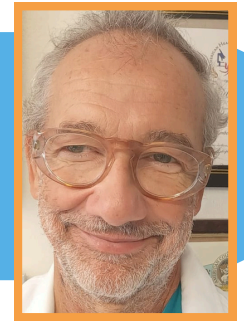
13.



Il paziente oncologico

Dott. Marco Guzzo

Spec. Chirurgia Maxillo-Facciale, Otorinolaringoiatria
Direttore SS Chirurgia Maxillo-Facciale
Direttore Sanitario Servizio Odontoiatrico
Fondazione IRCCS Istituto Nazionale Tumori



14.



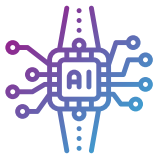
Patologia "inversa": quando la patologia del paziente incide sulla salute del medico e dell'odontoiatra

Prof.ssa Ketti Mazzocco

Psicologa, psicoterapeuta
Professore associato di Psicologia generale
Dip. di Oncologia ed Emato-oncologia – UNIMI



15.



AI (intelligenza artificiale): l'impatto in medicina e odontoiatria

Prof.ssa Caterina Anna Maria La Porta

Professore ordinario di Patologia Generale
Università degli Studi di Milano



Dott. Luigi Rubino

Medico Chirurgo - Specialista in Odontostomatologia
Master in digital dentistry
Dottorato di ricerca in scienze fisiche e ingegneria
dell'innovazione industriale e energetica



16.



Come tutelare la propria professione: il parere del medico legale

Dott.ssa Lavinia Mastroluca

Specialista in Medicina Legale e delle Assicurazioni
Istituto di Medicina Legale e delle Assicurazioni

