



## Modalità di iscrizione

- Accedere tramite SPID o CIE all'Area Riservata del sito OMCeOMI [www.omceomi.it](http://www.omceomi.it)
- Cliccare la freccia in corrispondenza dell'evento nella sezione «Iscrizione corsi ECM».
- Compilare il form e inviare la richiesta di iscrizione
- Cliccando sul titolo del corso nella tabella "Corsi per i quali è stata effettuata l'iscrizione" sarà possibile accedere alla pagina dell'evento e svolgere il corso

## Destinatari

Accreditato per 5000 partecipanti Medico Chirurgo (Medico generico e tutte le discipline) e Odontoiatra.

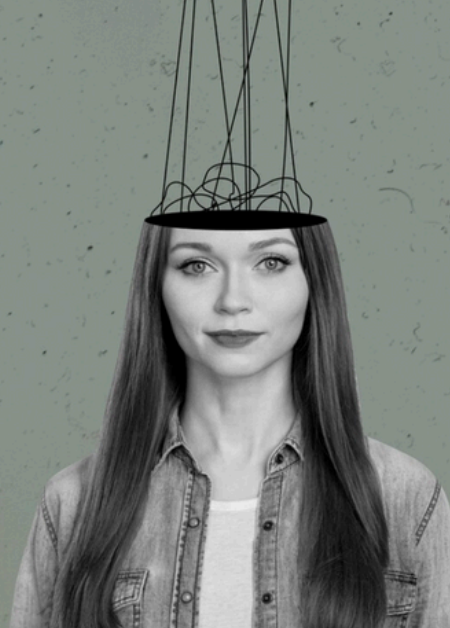
## Durata

La FAD è disponibile dal 29 Gennaio 2025 al 31 Dicembre 2025



# Le nuove DIPENDENZE

L'importanza di un intervento precoce



# Presentazione

Le dipendenze comportamentali rappresentano una sfida sempre più rilevante per tutti i professionisti della salute. Il campo delle dipendenze è in costante evoluzione, con nuove sostanze, comportamenti e tecnologie che creano scenari complessi e sfide diagnostiche.

Questo corso ECM mira a fornire ai partecipanti le competenze e le conoscenze necessarie per identificare, valutare e gestire precocemente le nuove dipendenze, integrando le più recenti evidenze scientifiche e le migliori pratiche cliniche.

Il corso tratterà principalmente le tematiche relative al gioco d'azzardo patologico, uso e abuso degli strumenti informatici e dei social media, nonché le dipendenze affettive.

Tutte tematiche di scottante rilevanza sociale, per i loro effetti sia diretti che indiretti sulla nostra collettività.

## Responsabili Scientifici

### **Dott. Costanzo Gala**

Psichiatra, psicoterapeuta

Responsabile A.S. Aggiornamento professionale OMCeOMI

### **Dott. Fulvio Palmieri**

Sociologo e Direttore Scientifico Telefono Donna

## Obiettivo formativo

**Nr. 12:** Aspetti relazionali e umanizzazione delle cure

# Programma

## PRESENTAZIONE DEL CORSO

## INTRODUZIONE

### MODULO 1

Dipendenze comportamentali:  
una nuova emergenza

### MODULO 2

Nuove dipendenze:  
tecnologie digitali e altri rischi emergenti

### MODULO 3

L'intercettazione dei segnali deboli e  
l'orientamento ai servizi

## APPROFONDIMENTI



## Relatori

### **Dott. Savino Accetta**

Presidente e fondatore  
Ass.ne La Banda degli Onesti ETS,  
divulgatore esperto di tematiche  
sociali



### **Dott.ssa Paola Aquaro**

Psicologa e psicoterapeuta



### **Avv. Giuliano De Luca**

Legal Expert  
Safer Internet Centre Italia



### **Dott. Riccardo Gatti**

Medico, specialista in psichiatria  
psicoterapeuta



## Test finale

Il test si considera superato se la percentuale delle risposte esatte è pari o superiore al 75% (12 risposte corrette su 15). Sono ammessi 5 tentativi.

## Certificato ECM

Ai fini del rilascio dei Crediti ECM è necessario visualizzare tutti i moduli presenti e, una volta terminato, compilare il questionario della qualità percepita e superare il test finale.

in collaborazione con

